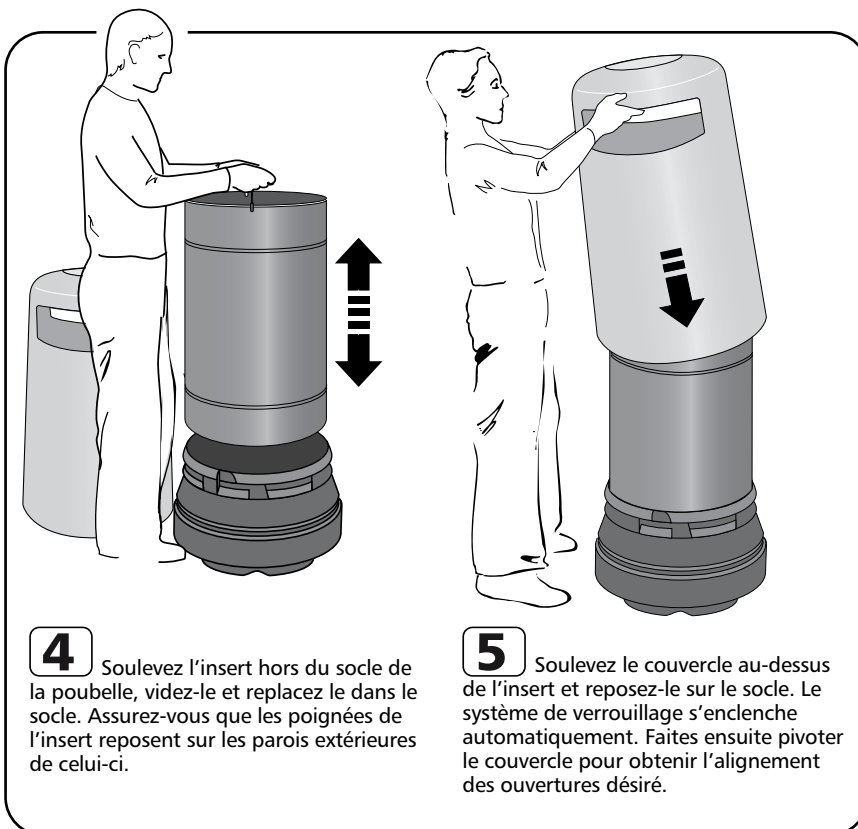
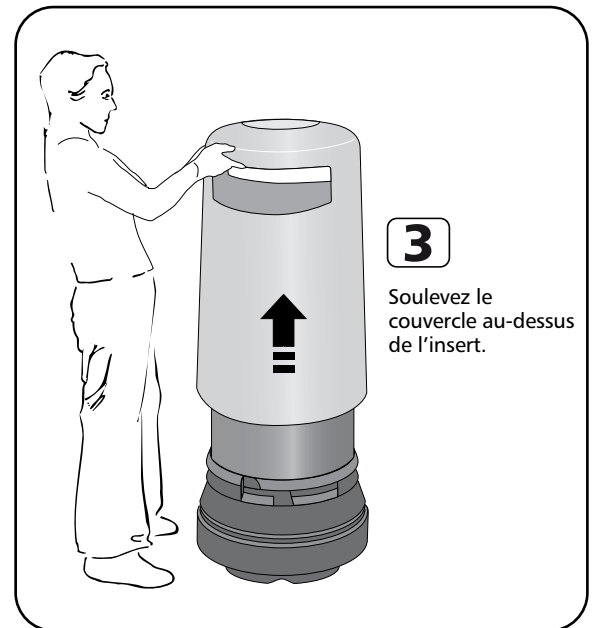
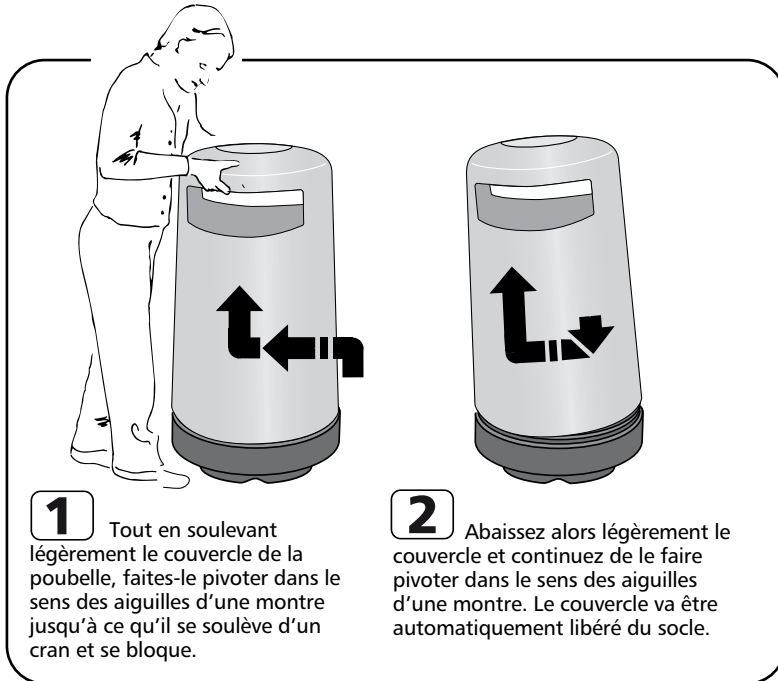


POUBELLE TOPSY® 2000™

Modèle avec système de verrouillage sans clé

NOTICE D'UTILISATION

IMPORTANT : avant de procéder à l'installation ou au lestage de la poubelle, il peut s'avérer nécessaire de stabiliser le socle de celle-ci pour l'empêcher de glisser au moment de retirer le couvercle. Voir remarque A.



REMARQUES IMPORTANTES

- A** Pour une efficacité optimale du système de verrouillage de la poubelle, Glasdon recommande vivement d'ancrer toutes les poubelles Topsy® 2000 au sol ou de les lester.
- B** Avant de boulonner le socle de la poubelle au sol, faites pivoter la poubelle jusqu'à ce que les ouvertures de celle-ci soient orientées dans le sens souhaité.
- C** Un entretien régulier est essentiel pour maintenir l'apparence neuve et éclatante de ce produit de qualité. Toutes les surfaces de la poubelle peuvent être nettoyées avec de l'eau chaude et du savon et doivent ensuite être rincées soigneusement. Ceci est important non seulement pour l'apparence du produit mais aussi pour garantir son bon fonctionnement. Toute pièce endommagée doit être immédiatement remplacée. Les pièces détachées de ce produit sont disponibles à la vente auprès de votre agence Glasdon habituelle.

Glasdon ne saurait être tenu pour responsable en cas de demandes de dommages-intérêts des suites d'une installation incorrecte, de modifications non-autorisées ou d'une mauvaise utilisation du produit.



Glasdon

Glasdon Europe Sarl

Parc du Buisson
2 rue des Verts Prés
CS 12048
59702 Marcq en Baroeul cedex
FRANCE

Tél : 03 20 26 25 24 Fax : 03 20 24 65 47
Tel : 02/502.00.00 Fax : 02/502.10.10
e-mail: info@glasdon-europe.com
web: www.glasdon.com